



FERRI srl - Via C.Govoni, 30  
44030 Tamara (FE) ITALY  
Tel./Phone +39-0532.866866  
Fax +39-0532.866851  
<http://www.ferrisrl.it>  
e-mail: info@ferrisrl.it

TESTATA TRINCIANTE  
FLAIL HEAD  
MÄHKOPF  
GROUPE DE BROYAGE  
CABEZA CORTANTE

TN

- IT** CATALOGO DELLE PARTI DI RICAMBIO
- EN** SPARE PARTS CATALOGUE
- DE** ERSATZTEILKATALOG
- FR** CATALOGUE DE PIECES DETACHEES
- ES** CATALOGO DEL LAS PIEZAS DE RECAMBIO

TN100

Serien  
Serial n°  
Seriennr.  
N. série  
Núm. série

02

TN120

Serien  
Serial n°  
Seriennr.  
N. série  
Núm. série

02

TN150

Serien  
Serial n°  
Seriennr.  
N. série  
Núm. série

01

Data pubblicazione:  
Publication date:  
Veröffentlichungsdatum:  
Date de publication:  
Fecha de publicación:

01/08/2012



**IT**

### **Tutti i diritti riservati**

Nessuna parte di questo documento può essere riprodotta, memorizzata in un sistema di archiviazione o trasmessa a terzi in qualsiasi forma o con qualsiasi mezzo, senza una preventiva autorizzazione scritta di FERRI srl.

FERRI srl si riserva il diritto di apportare in qualsiasi momento e senza preavviso, modifiche e miglioramenti ai suoi prodotti allo scopo di elevarne costantemente la qualità, pertanto anche questa pubblicazione può essere soggetta a modifiche.

**EN**

### **All rights reserved**

Neither the whole of this document nor any individual portion thereof may be reproduced, stored on an electronic filing system or transmitted to third parties in any form thereof by any means, without the prior written consent of FERRI srl.

The technical data contained in this document is indicative and not binding, insofar as FERRI srl reserves the right to make modifications and improvements to its products at any time in order to enhance the quality thereof.

**DE**

### **Alle Rechte vorbehalten**

Das vorliegende Handbuch bzw. Teile davon dürfen ohne vorherige schriftliche Genehmigung der Fa. FERRI srl nachgedruckt, in Speichersystemen abgelegt oder in beliebiger Form und mit beliebigen Mitteln an Dritte weitergegeben werden.

Die Fa. FERRI srl behält sich das Recht vor, in Sinne der laufenden Steigerung der Qualität jederzeit und ohne Ankündigung Änderungen und Verbesserungen an ihren Produkten vorzunehmen. Daher kann auch die vorliegende Veröffentlichung Änderungen unterliegen.

**FR**

### **Tous droits réservés**

Il est interdit de procéder à la reproduction intégrale ou partielle de ce document, à sa mise en mémoire dans un système d'archives ou à sa transmission à des tiers sous quelque forme que ce soit sans l'autorisation écrite préalable de FERRI srl.

Les données techniques contenues dans ce document sont fournies à titre indicatif et non contraignant, dans la mesure où FERRI srl se réserve le droit d'apporter à tout moment des modifications et des améliorations à ses produits pour en élever constamment la qualité.

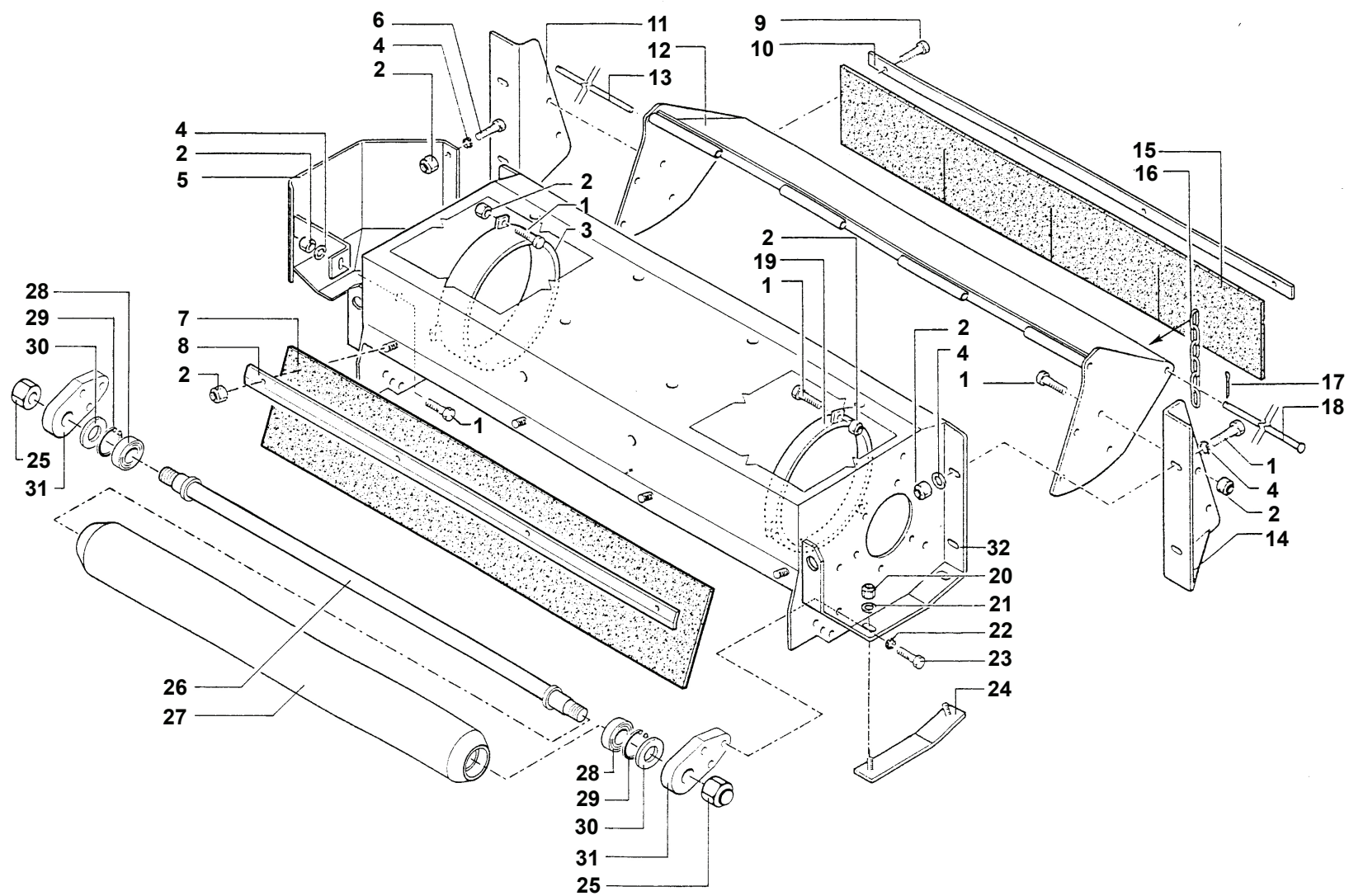
**ES**

### **Todos los derechos reservados**

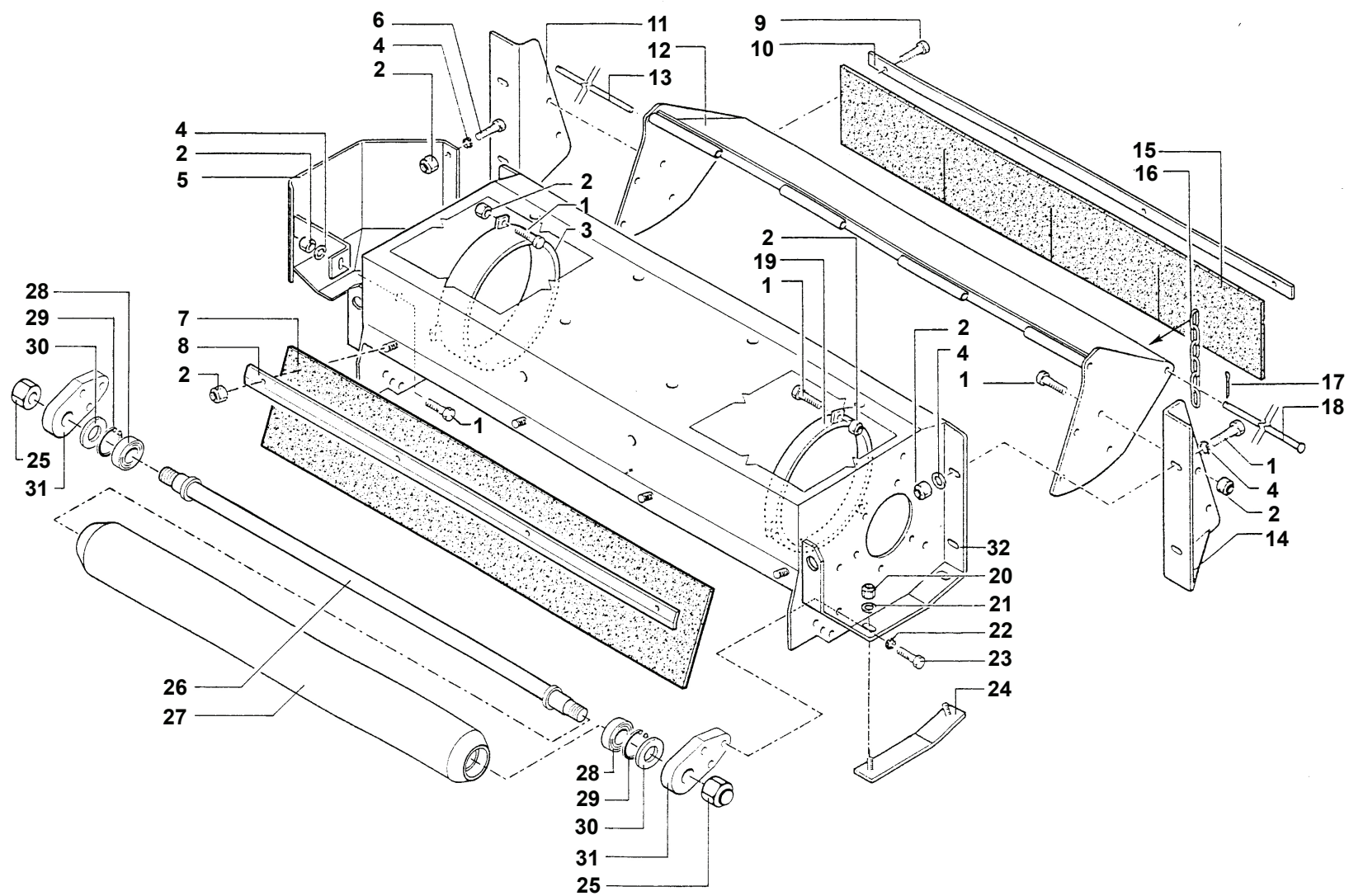
Ninguna parte de esta publicación puede ser reproducida, almacenada o transmitida de ninguna forma, no por ningún medio, sin la previa autorización escrita por parte de FERRI srl.

Los datos técnicos contenidos en este documento son indicativos y no constituyen compromiso, ya que FERRI srl se reserva el derecho de realizar en cualquier momento modificaciones y mejoras en sus productos con el objeto de incrementar constantemente su calidad.

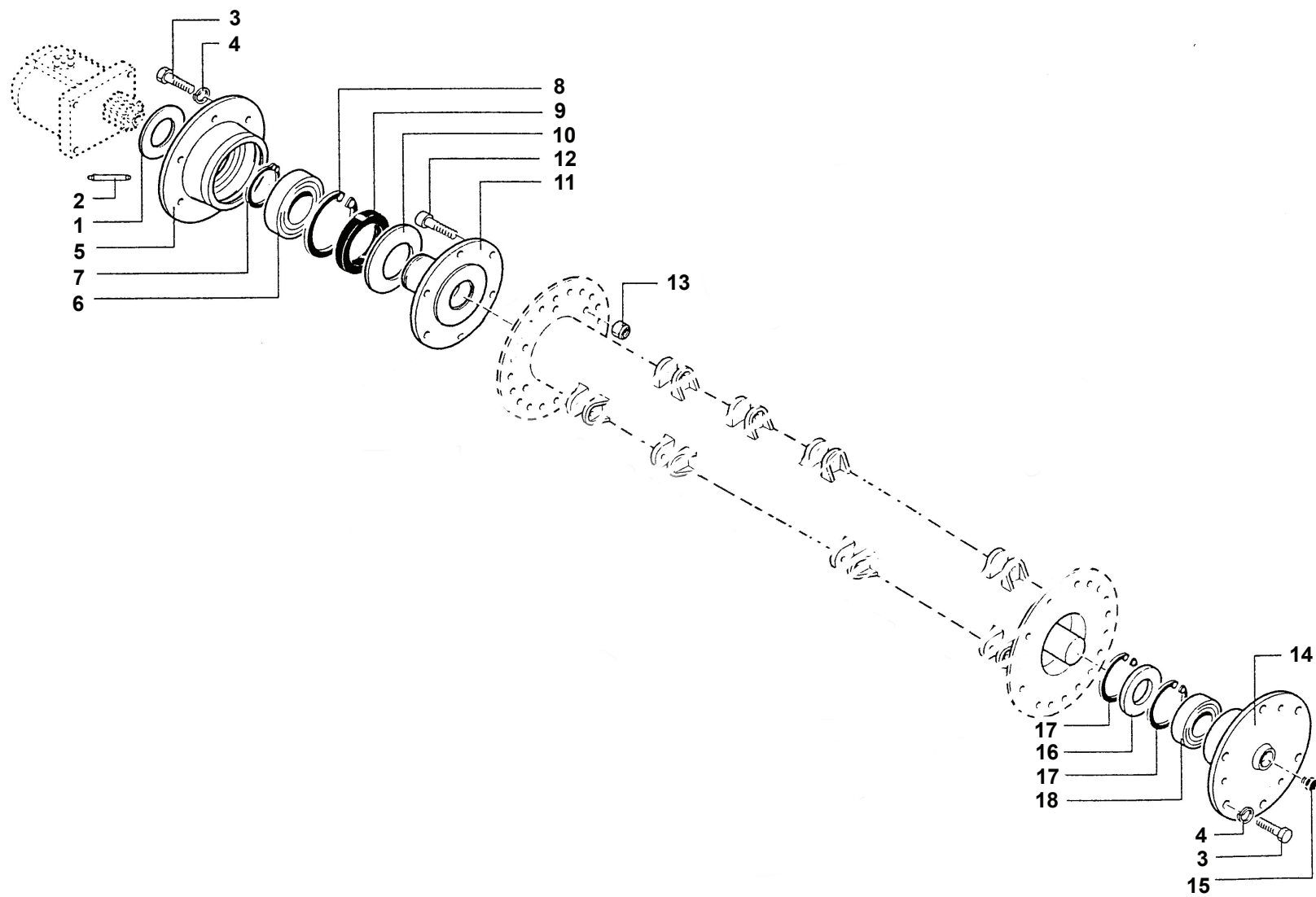
<b>E005</b>	Telaio · Frame · Rahmen · Chassis · Bastidor
<b>E006</b>	Gruppo rotore · Rotor · Messerwelle · Rotor · Rotor portacuchillas
<b>E007</b>	Impianto idraulico alla testata · Flail head's hydraulic system · Hydraulikanlage des mahkopfes · Installation hydraulique au groupe de broyage · Instalacion hidraulica a la cabeza
<b>E073</b>	Gruppo rotore · Rotor · Messerwelle · Rotor · Rotor portacuchillas
<b>E074</b>	Gruppo rotore · Rotor · Messerwelle · Rotor · Rotor portacuchillas
<b>E075</b>	Gruppo rotore · Rotor · Messerwelle · Rotor · Rotor portacuchillas
<b>E076</b>	Gruppo rotore · Rotor · Messerwelle · Rotor · Rotor portacuchillas



Nr	Code	TNI00	TNI20	TNI50	Denominazione · Denomination · Bezeichnung · Denomination · Denominacion
1	0342006Z		10		Vite · Bolt · Schraube · Vis · Tornillo
2	0310002		13		Dado · Nut · Mutter · Ecrou · Tuerca
3	TN12170600	1	1	1	Protezione · Guard · Schutz · Protection · Proteccion
4	0321003Z	1	12		Rondella · Washer · Scheibe · Rondelle · Arandela
5	TN12170300	1	1	1	Protezione · Guard · Schutz · Protection · Proteccion
6	0342007Z	2	2	2	Vite · Bolt · Schraube · Vis · Tornillo
7	TN10170500	1			Tela gommata · Rubberized canvas · Gummiertes tuch · Toile en caoutchouc · Tela cauche.
7	TN12171200		1		Tela gommata · Rubberized canvas · Gummiertes tuch · Toile en caoutchouc · Tela cauche.
7	TN15170200			1	Tela gommata · Rubberized canvas · Gummiertes tuch · Toile en caoutchouc · Tela cauche.
8	TN10150200	1			Asta · Rod · Stange · Tige · Asta
8	TN12150200		1		Asta · Rod · Stange · Tige · Asta
8	TN15150100			1	Asta · Rod · Stange · Tige · Asta
9	0342005Z	4	4		Vite · Bolt · Schraube · Vis · Tornillo
10	TN10150100	1			Asta · Rod · Stange · Tige · Asta
10	TN12150100		1		Asta · Rod · Stange · Tige · Asta
10	TIR15150100			1	Asta · Rod · Stange · Tige · Asta
11	TN12171000	1	1	1	Supporto · Bracket · Halterung · Support · Soporte
12	TN10170400	1			Protezione · Guard · Schutz · Protection · Proteccion
12	TN12170900		1		Protezione · Guard · Schutz · Protection · Proteccion
12	TN15170100			1	Protezione · Guard · Schutz · Protection · Proteccion
13	TIP10080100	1			Asta · Rod · Stange · Tige · Asta
13	TIP12080100		1		Asta · Rod · Stange · Tige · Asta
13	TN15080300			1	Asta · Rod · Stange · Tige · Asta
14	TN12171100	1	1	1	Supporto · Bracket · Halterung · Support · Soporte
15	TN10170300	1			Tela gommata · Rubberized canvas · Gummiertes tuch · Toile en caoutchouc · Tela cauche.
15	TN12170500		1		Tela gommata · Rubberized canvas · Gummiertes tuch · Toile en caoutchouc · Tela cauche.
15	TN15170300			1	Tela gommata · Rubberized canvas · Gummiertes tuch · Toile en caoutchouc · Tela cauche.
16	TN12230100	39	47	59	Catena · Chain · Kette · Chaîne · Banda
17	0336003Z	1	1	1	Copiglia · Split pin · Splint · Goupille · Pasador
18	TN10080200	1			Asta · Rod · Stange · Tige · Asta
18	TN12080100		1		Asta · Rod · Stange · Tige · Asta
18	TN15080100			1	Asta · Rod · Stange · Tige · Asta
19	TIV12170500	1	1	1	Protezione · Guard · Schutz · Protection · Proteccion
20	0310003	4	4	4	Dado · Nut · Mutter · Ecrou · Tuerca
21	0321004Z	4	4	4	Rondella · Washer · Scheibe · Rondelle · Arandela
22	0322006	4	4	4	Rondella · Washer · Scheibe · Rondelle · Arandela
23	0344003	4	4	4	Vite · Bolt · Schraube · Vis · Tornillo
24	TN12160400	2	2	2	Pattino · Track shoe · Gleitstueck · Patin · Teja
25	0310009	2	2	2	Dado · Nut · Mutter · Ecrou · Tuerca

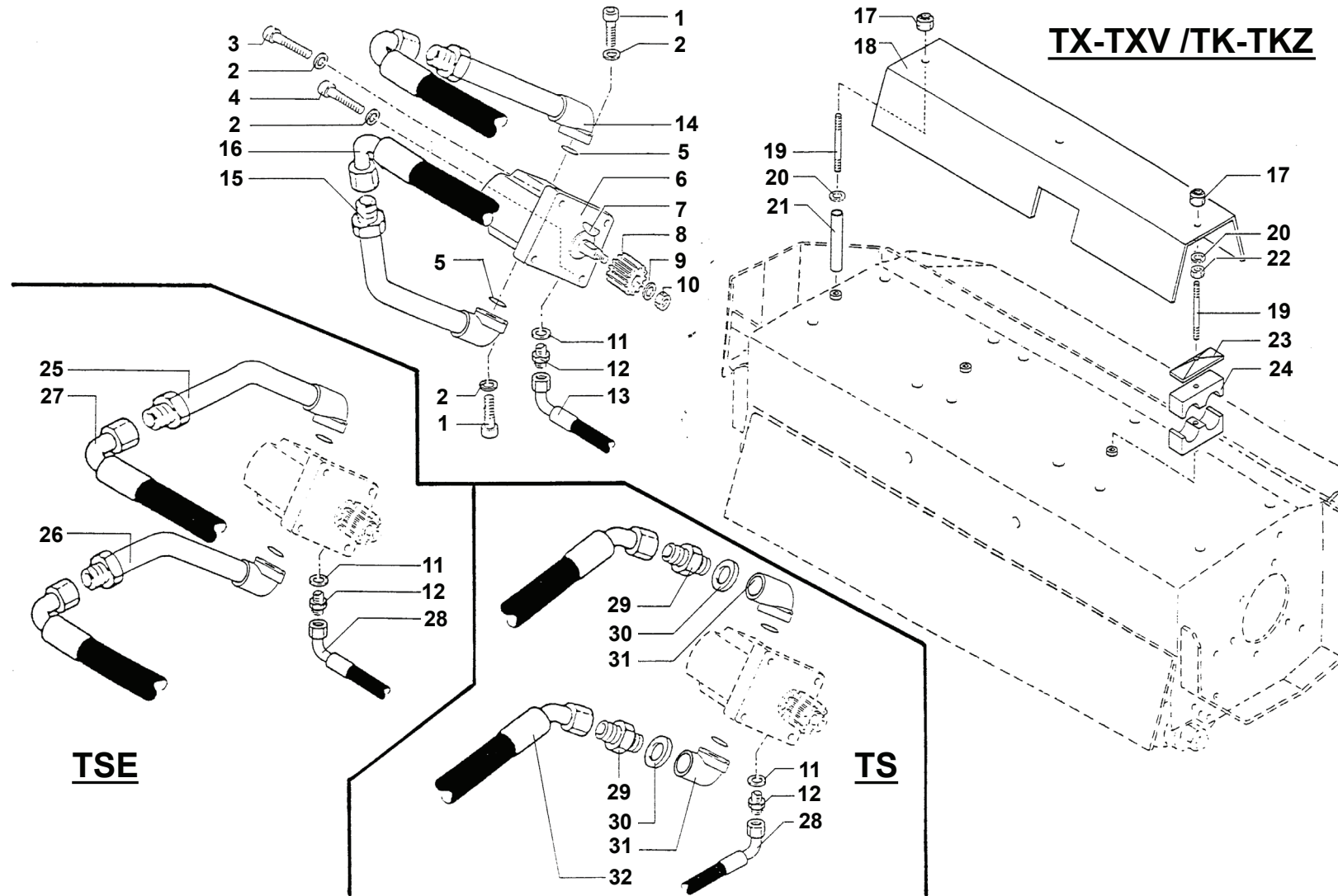


Nr	Code	TNI00	TNI20	TNI50		Denominazione · Denomination · Bezeichnung · Denomination · Denominacion
26	<b>TN10080100</b>	1				Tirante · Connecting rod · Spannstange · Tige · Tirante
26	<b>TN12080300</b>		1			Tirante · Connecting rod · Spannstange · Tige · Tirante
26	<b>TN15080200</b>			1		Tirante · Connecting rod · Spannstange · Tige · Tirante
27	<b>TN10160100</b>	1				Rullo · Roller · Walze · Rouleau · Rodillo
27	<b>TN12160300</b>		1			Rullo · Roller · Walze · Rouleau · Rodillo
27	<b>TN15160100</b>			1		Rullo · Roller · Walze · Rouleau · Rodillo
28	<b>0112004</b>	2	2	2		Cuscinetto · Bearing · Lager · Roulement · Cojinete
29	<b>0323062</b>	2	2	2		Seeger · Circlip · Seeger · Seeger · Seeger
30	<b>TN12150800</b>	2	2	2		Anello · Ring · Ring · Bague · Anillo
31	<b>TN12070400</b>	2	2	2		Supporto · Bracket · Halterung · Support · Soporte
32	<b>TN10010200</b>	1				Telaio · Frame · Rahmen · Chassis · Bastidor
32	<b>TN12010300</b>		1			Telaio · Frame · Rahmen · Chassis · Bastidor
32	<b>TN15010100</b>			1		Telaio · Frame · Rahmen · Chassis · Bastidor

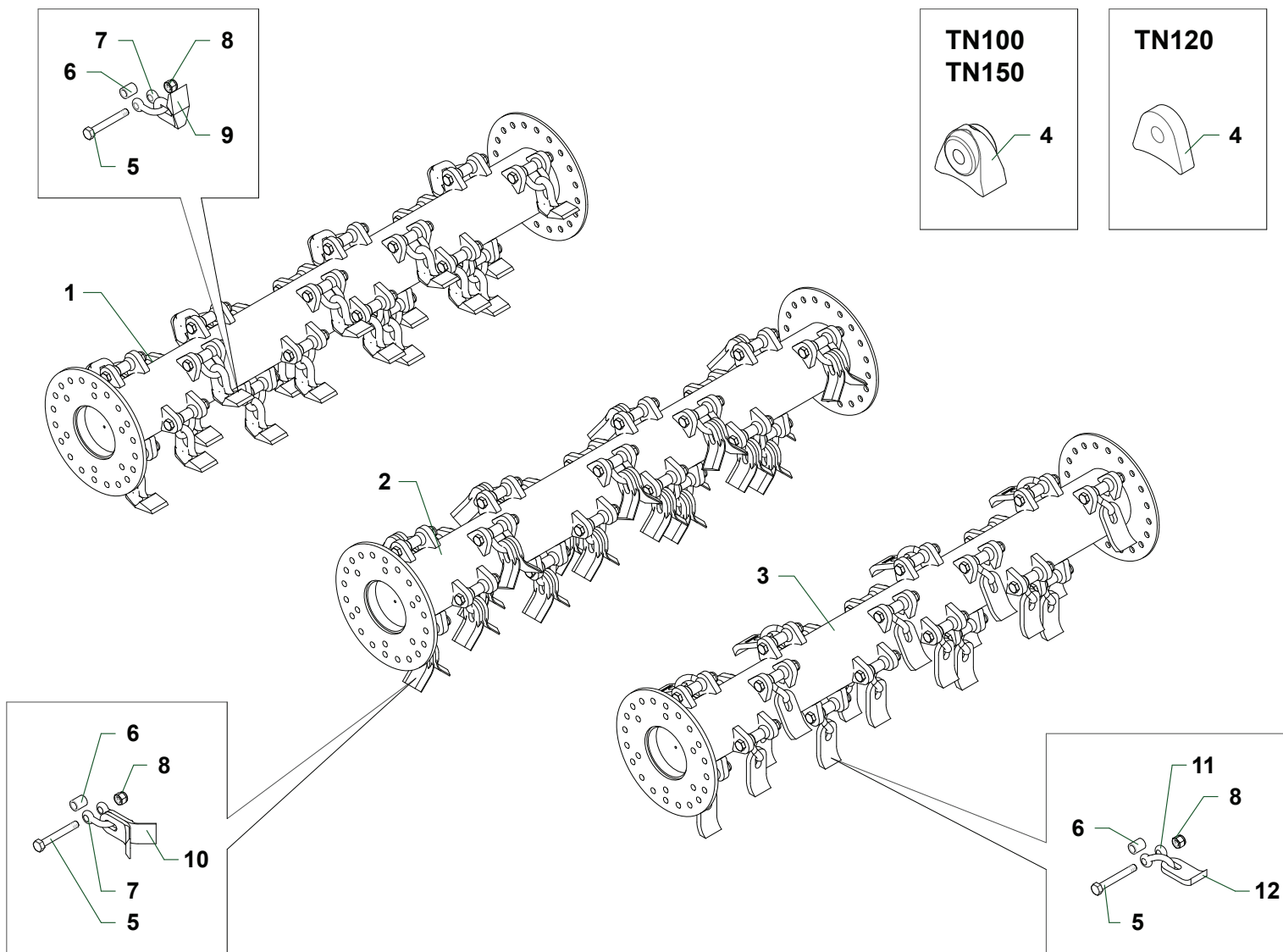




Nr	Code	TNI00	TNI20	TNI50		Denominazione · Denomination · Bezeichnung · Denomination · Denominacion
1	21776	1	1	1		Anello · Ring · Ring · Bague · Anillo
2	0337005	1	1	1		Ingrassatore · Grease nipple · Schmiernippel · Graisseur · Engrasador
3	0342006	8	8	8		Vite · Bolt · Schraube · Vis · Tornillo
4	0322003	8	8	8		Rondella · Washer · Scheibe · Rondelle · Arandela
5	TIV12070300	1	1	1		Supporto · Bracket · Halterung · Support · Soporte
6	0106007	1	1	1		Cuscinetto · Bearing · Lager · Roulement · Cojinete
7	0324060	1	1	1		Seeger · Circlip · Seeger · Seeger · Seeger
8	0323082	1	1	1		Seeger · Circlip · Seeger · Seeger · Seeger
9	0201054	1	1	1		Anello di tenuta · Seal · Dichtring · Joint d'étanchéité · Guarnicion
10	TIV12150300	1	1	1		Anello · Ring · Ring · Bague · Anillo
11	TIV12070200	1	1	1		Supporto · Bracket · Halterung · Support · Soporte
12	0318007	6	6	6		Vite · Bolt · Schraube · Vis · Tornillo
13	0310002	6	6	6		Dado · Nut · Mutter · Ecrou · Tuerca
14	023628	1	1	1		Supporto · Bracket · Halterung · Support · Soporte
15	0337004	1	1	1		Ingrassatore · Grease nipple · Schmiernippel · Graisseur · Engrasador
16	0201039	1	1	1		Anello di tenuta · Seal · Dichtring · Joint d'étanchéité · Guarnicion
17	0323069	2	2	2		Seeger · Circlip · Seeger · Seeger · Seeger
18	0106001	1	1	1		Cuscinetto · Bearing · Lager · Roulement · Cojinete

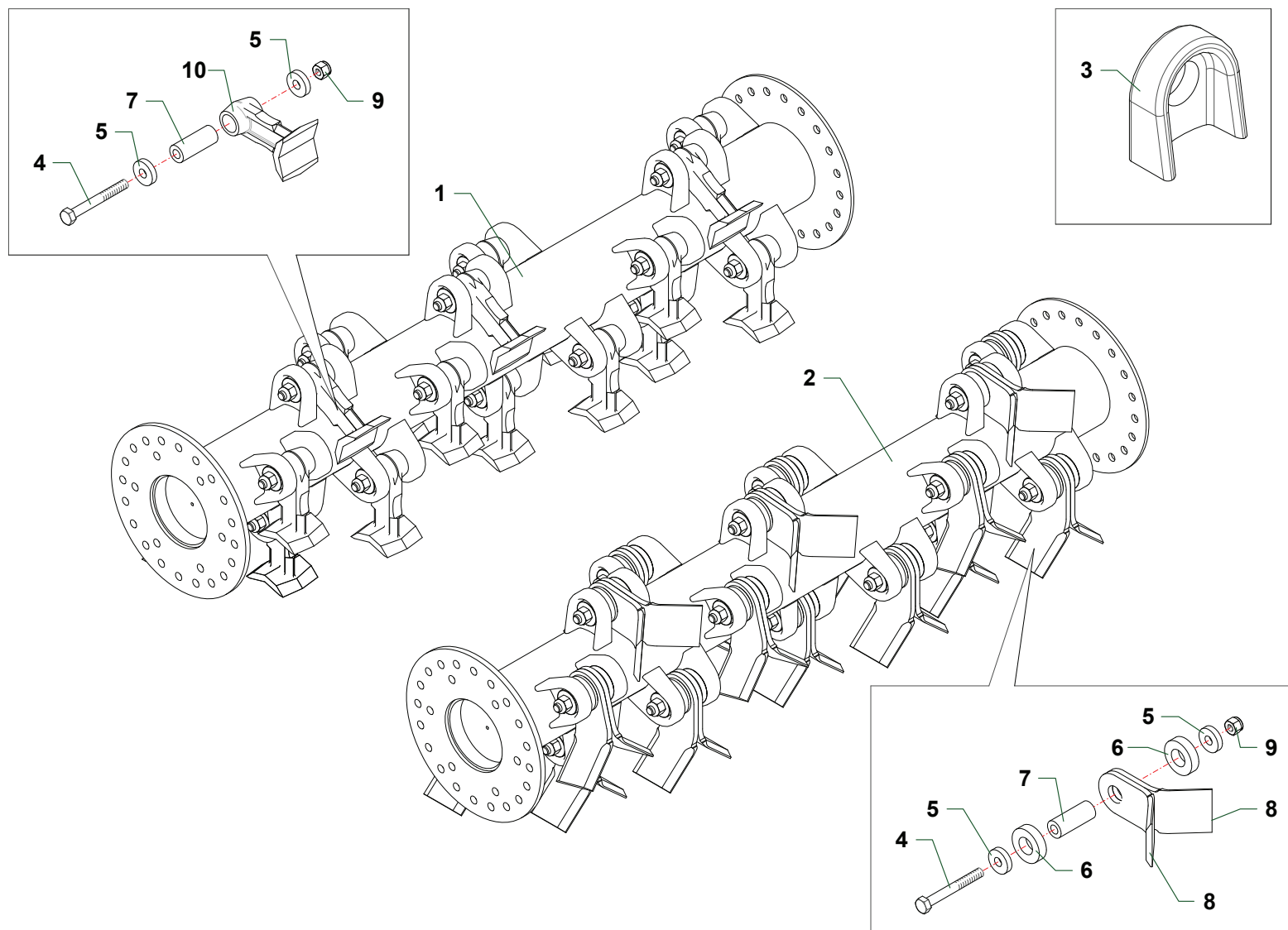


Nr	Code	TNI00	TNI20	TNI50	Denominazione · Denomination · Bezeichnung · Denomination · Denominacion
1	0318007Z	6	6	6	Vite · Bolt · Schraube · Vis · Tornillo
2	0322003Z	10	10	10	Rondella · Washer · Scheibe · Rondelle · Arandela
3	0318011	2	2	2	Vite · Bolt · Schraube · Vis · Tornillo
4	0318007	2	2	2	Vite · Bolt · Schraube · Vis · Tornillo
5	OR3125	2	2	2	Guarnizione · Gasket · Dichtung · Joint · Empaquetadura
6	1301045	1	1	1	Motore · Motor · Motor · Moteur · Motor
7	0350002	1	1	1	Chiavetta · Key · Keil · Clavette · Lengueta
8	1302008	1	1	1	Mozzo · Hub · Nabe · Manchon · Cubo
9	0352001	1	1	1	Rondella · Washer · Scheibe · Rondelle · Arandela
10	0309008	1	1	1	Dado · Nut · Mutter · Ecrou · Tuerca
11	0408002	1	1	1	Rondella · Washer · Scheibe · Rondelle · Arandela
12	0402002	1	1	1	Nipplo · Nipple · Nippel · Niplo · Niple
13	0501128		1		Tube · Pipe · Schlauch · Tuyau · Tubo
13	0501245			1	Tube · Pipe · Schlauch · Tuyau · Tubo
14	TN12220300		1	1	Tube · Pipe · Schlauch · Tuyau · Tubo
15	TN12220400		1	1	Tube · Pipe · Schlauch · Tuyau · Tubo
16	0505052		2		Tube · Pipe · Schlauch · Tuyau · Tubo
16	0505086			2	Tube · Pipe · Schlauch · Tuyau · Tubo
17	0310001		3	3	Dado · Nut · Mutter · Ecrou · Tuerca
18	TN12170700		1	1	Protezione · Guard · Schutz · Protection · Proteccion
19	TN12080400		3	3	Prigioniero · Captive screw · Stiftschraube · Vis · Esparrago
20	0321002Z		5	5	Rondella · Washer · Scheibe · Rondelle · Arandela
21	TN12140100		1	1	Distanziale · Spacer · Distanzstueck · Entretoise · Separador
22	0307001Z		2	2	Dado · Nut · Mutter · Ecrou · Tuerca
23	0414004		2	2	Piastra · Plate · Platte · Plaque · Placa
24	0414012		2	2	Collare · Anchor pipe · Schlauchschelle · Collier · Brida
25	TN12220100	1	1		Raccordo · Connection · Anschluss · Raccord · Brida
26	TN12220200	1	1		Raccordo · Connection · Anschluss · Raccord · Brida
27	0505083	2	2		Tube · Pipe · Schlauch · Tuyau · Tubo
28	0501203	1	1		Tube · Pipe · Schlauch · Tuyau · Tubo
29	0402007	2	2		Nipplo · Nipple · Nippel · Niplo · Niple
30	0408007	2	2		Rondella · Washer · Scheibe · Rondelle · Arandela
31	1304007	2	2		Flangia · Flange · Flansch · Bride · Brida
32	0505077	2	2		Tube · Pipe · Schlauch · Tuyau · Tubo

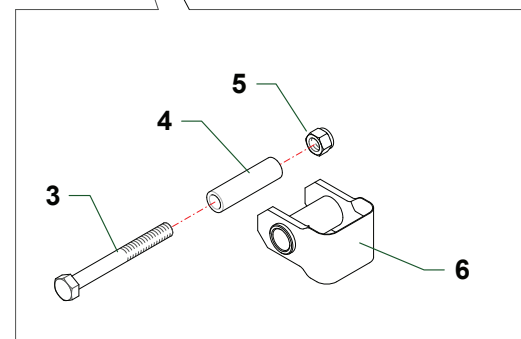
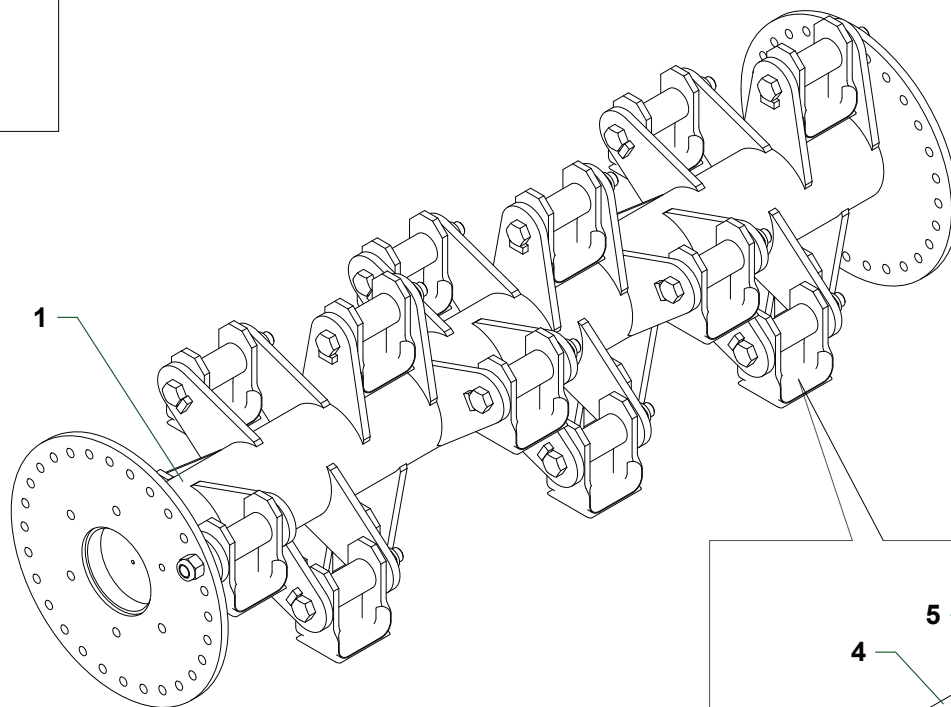
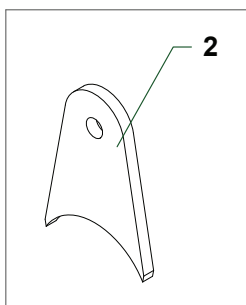


TN100\_02\_CAT5

Nr	Code	TNI00	TNI20	TNI50		Denominazione · Denomination · Bezeichnung · Denomination · Denominacion
1	<b>TN1006</b>	1				Martelletti snodati · Articulated bootie blades · Aufgeschäkelte Schlegel · Couteaux cuillers · Martillos oscilantes
1	<b>TN1225</b>		1			Martelletti snodati · Articulated bootie blades · Aufgeschäkelte Schlegel · Couteaux cuillers · Martillos oscilantes
2	<b>TN1004</b>	1				Coltelli snodati + diritti · Articulated + straight flails · Aufgeschäkelte + gerade Messer · Couteaux "Y" à manilles + droits · Cuchillas oscilantes + recta
2	<b>TN1204/02</b>		1			Coltelli snodati + diritti · Articulated + straight flails · Aufgeschäkelte + gerade Messer · Couteaux "Y" à manilles + droits · Cuchillas oscilantes + recta
2	<b>TI15002/05</b>			1		Coltelli snodati + diritti · Articulated + straight flails · Aufgeschäkelte + gerade Messer · Couteaux "Y" à manilles + droits · Cuchillas oscilantes + recta
3	<b>TN1005</b>	1				Coltelli a spatola · Hedge trimming blades · Spachtelmesser · Couteaux spatule · Cuchillas oscilantes
3	<b>TN1224</b>		1			Coltelli a spatola · Hedge trimming blades · Spachtelmesser · Couteaux spatule · Cuchillas oscilantes
4	<b>TE12020103</b>	20		32		Supporto · Bracket · Halterung · Support · Soporte
4	<b>TN12020601</b>		48			Supporto · Bracket · Halterung · Support · Soporte
5	<b>0393003</b>	20		32		Vite · Bolt · Schraube · Vis · Tornillo
5	<b>0393006</b>		24			Vite · Bolt · Schraube · Vis · Tornillo
6	<b>1101028</b>		24			Boccola · Bushing · Buchse · Bague · Casquillo
7	<b>0901031</b>	20		32		Cavallotto · Ubolt · Bügelbozen · Manille · Perno de U
7	<b>0901137</b>		24			Cavallotto · Ubolt · Bügelbozen · Manille · Perno de U
8	<b>0395001</b>	20		32		Dado · Nut · Mutter · Ecrou · Tuerca
8	<b>0359003</b>		24			Dado · Nut · Mutter · Ecrou · Tuerca
9	<b>0901138</b>	20	24			Mazza · Hammer blade · Schlegel · Marteau · Martillo
10	<b>0901068</b>	40	48	64		Coltello · Blade · Messer · Couteau · Cuchilla
10	<b>0901136</b>	20				Cavallotto · Ubolt · Bügelbozen · Manille · Perno de U
11	<b>0901140</b>		24			Cavallotto · Ubolt · Bügelbozen · Manille · Perno de U
12	<b>0901139</b>	20	24			Coltello · Blade · Messer · Couteau · Cuchilla

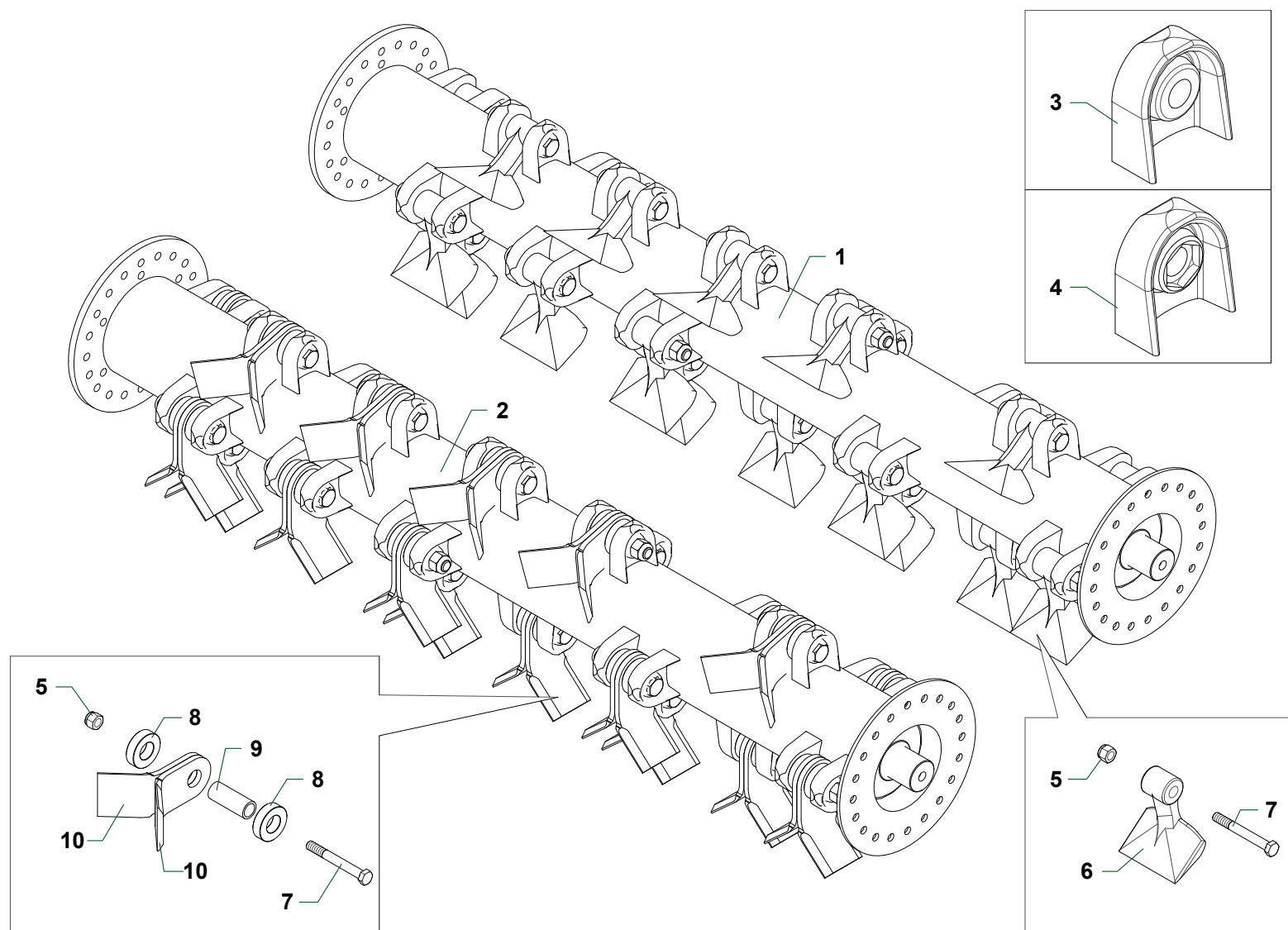


Nr	Code	TNI00	TNI20	TNI50		Denominazione · Denomination · Bezeichnung · Denomination · Denominacion
1	<b>TN1227</b>		1			Martelletti per legna · Hammer blades for wood · Schlegel für Holz · Marteaux pour bois · Martillos para leña
2	<b>TN1003</b>	1				Coltelli polivalenti + diritti · Multiuse + straight flails · Mehrzweck + gerade Messer · Couteaux polyvalentes + droits · Cuchillas polivalentes + recta
2	<b>TN1226</b>		1			Coltelli polivalenti + diritti · Multiuse + straight flails · Mehrzweck + gerade Messer · Couteaux polyvalentes + droits · Cuchillas polivalentes + recta
3	<b>F16020102</b>	28	36			Supporto · Bracket · Halterung · Support · Soporte
4	<b>0303017</b>	14	18			Vite · Bolt · Schraube · Vis · Tornillo
5	<b>1101017</b>	28	36			Rondella · Washer · Scheibe · Rondelle · Arandela
6	<b>1101019</b>	28	36			Distanziale · Spacer · Distanzstueck · Entretoise · Separador
7	<b>1101016</b>	14	18			Boccola · Bushing · Buchse · Bague · Casquillo
8	<b>0901003</b>	28	36			Coltello · Blade · Messer · Couteau · Cuchilla
9	<b>0310003</b>	14	18			Dado · Nut · Mutter · Erou · Tuerca
10	<b>0901141</b>		18			Mazza · Hammer blade · Schlegel · Marteau · Martillo





Nr	Code	TNI00	TNI20	TNI50		Denominazione · Denomination · Bezeichnung · Denomination · Denominacion
1	<b>TN1203/02</b>		1			Coltelli rotanti · Turning blades · Drehmesser · Couteaux tournants · Cuchillas rotantes
2	<b>17727</b>		36			Supporto · Bracket · Halterung · Support · Soporte
3	<b>0304021</b>		18			Vite · Bolt · Schraube · Vis · Tornillo
4	<b>1101003</b>		18			Boccola · Bushing · Buchse · Bague · Casquillo
5	<b>0310004</b>		18			Dado · Nut · Mutter · Ecrou · Tuerca
6	<b>0901010</b>		18			Coltello · Blade · Messer · Couteau · Cuchilla



Nr	Code	TNI00	TNI20	TNI50	Denominazione · Denomination · Bezeichnung · Denomination · Denominacion
1	<b>TN1503</b>			1	Martelletti per legna · Hammer blades for wood · Schlegel für Holz · Marteaux pour bois · Martillos para leña
2	<b>TN1501</b>			1	Coltelli polivalenti + diritti · Multiuse + straight flails · Mehrzweck + gerade Messer · Couteaux polyvalentes + droits · Cuchillas polivalentes + recta
3	<b>M18020102</b>			20	Supporto · Bracket · Halterung · Support · Soporte
4	<b>M18020103</b>			20	Supporto · Bracket · Halterung · Support · Soporte
5	<b>0310004</b>			20	Dado · Nut · Mutter · Erou · Tuerca
6	<b>0901048</b>			20	Mazza · Hammer blade · Schlegel · Marteau · Martillo
7	<b>0304017</b>			20	Vite · Bolt · Schraube · Vis · Tornillo
8	<b>1101019</b>			40	Distanziale · Spacer · Distanzstueck · Entretoise · Separador
9	<b>1101018</b>			20	Boccola · Bushing · Buchse · Bague · Casquillo
10	<b>0901003</b>			40	Coltello · Blade · Messer · Couteau · Cuchilla

TN

(IT) ELENCO ALFA-NUMERICO COMPONENTI TAVOLE CATALOGO

(EN) ALPHANUMERICAL PARTS LIST-EXPLODED-VIEW

(DE) ALPHANUMERISCHES TEILVERZEICHNIS-KATALOGTABELLEN

(FR) LISTA ALPHANUMERIQUE PIECES-TABLES CATALOGUE VUES ECLATEES

(ES) LISTA ALFANUMERICA PIEZAS-TABLAS CATALOGO PLANOS DESPEZADOS

TN

Code	TAV	Nr	TN100	TN120	TN150		
0106001	E006	18	1	1	1		
0106007	E006	6	1	1	1		
0112004	E005	28	2	2	2		
0201039	E006	16	1	1	1		
0201054	E006	9	1	1	1		
023628	E006	14	1	1	1		
0303017	E074	4	14	18			
0304017	E076	7			20		
0304021	E075	3		18			
0307001Z	E007	22		2	2		
0309008	E007	10	1	1	1		
0310001	E007	17		3	3		
0310002	E005	2		13			
0310002	E006	13	6	6	6		
0310003	E005	20	4	4	4		
0310003	E074	9	14	18			
0310004	E075	5		18			
0310004	E076	5			20		
0310009	E005	25	2	2	2		
0318007	E006	12	6	6	6		
0318007	E007	4	2	2	2		
0318007Z	E007	1	6	6	6		
0318011	E007	3	2	2	2		
0321002Z	E007	20		5	5		
0321003Z	E005	4	1	12			
0321004Z	E005	21	4	4	4		
0322003	E006	4	8	8	8		
0322003Z	E007	2	10	10	10		
0322006	E005	22	4	4	4		
0323062	E005	29	2	2	2		
0323069	E006	17	2	2	2		
0323082	E006	8	1	1	1		
0324060	E006	7	1	1	1		
0336003Z	E005	17	1	1	1		
0337004	E006	15	1	1	1		
0337005	E006	2	1	1	1		
0342005Z	E005	9	4	4			

Code	TAV	Nr	TN100	TN120	TN150		
0342006	E006	3	8	8	8		
0342006Z	E005	1		10			
0342007Z	E005	6	2	2	2		
0344003	E005	23	4	4	4		
0350002	E007	7	1	1	1		
0352001	E007	9	1	1	1		
0359003	E073	8		24			
0393003	E073	5	20		32		
0393006	E073	5		24			
0395001	E073	8	20		32		
0402002	E007	12	1	1	1		
0402007	E007	29	2	2			
0408002	E007	11	1	1	1		
0408007	E007	30	2	2			
0414004	E007	23		2	2		
0414012	E007	24		2	2		
0501128	E007	13		1			
0501203	E007	28	1	1			
0501245	E007	13			1		
0505052	E007	16		2			
0505077	E007	32	2	2			
0505083	E007	27	2	2			
0505086	E007	16			2		
0901003	E074	8	28	36			
0901003	E076	10			40		
0901010	E075	6		18			
0901031	E073	7	20		32		
0901048	E076	6			20		
0901068	E073	10	40	48	64		
0901136	E073	10	20				
0901137	E073	7		24			
0901138	E073	9	20	24			
0901139	E073	12	20	24			
0901140	E073	11		24			
0901141	E074	10		18			
1101003	E075	4		18			
1101016	E074	7	14	18			

Code	TAV	Nr	TN100	TN120	TN150		
1101017	E074	5	28	36			
1101018	E076	9			20		
1101019	E074	6	28	36			
1101019	E076	8			40		
1101028	E073	6		24			
1301045	E007	6	1	1	1		
1302008	E007	8	1	1	1		
1304007	E007	31	2	2			
17727	E075	2		36			
21776	E006	1	1	1	1		
F16020102	E074	3	28	36			
M18020102	E076	3			20		
M18020103	E076	4			20		
OR3125	E007	5	2	2	2		
TE12020103	E073	4	20		32		
TI15002/05	E073	2			1		
TIP10080100	E005	13	1				
TIP12080100	E005	13		1			
TIR15150100	E005	10			1		
TIV12070200	E006	11	1	1	1		
TIV12070300	E006	5	1	1	1		
TIV12150300	E006	10	1	1	1		
TIV12170500	E005	19	1	1	1		
TN10010200	E005	32	1				
TN1003	E074	2	1				
TN1004	E073	2	1				
TN1005	E073	3	1				
TN1006	E073	1	1				
TN10080100	E005	26	1				
TN10080200	E005	18	1				
TN10150100	E005	10	1				
TN10150200	E005	8	1				
TN10160100	E005	27	1				
TN10170300	E005	15	1				
TN10170400	E005	12	1				
TN10170500	E005	7	1				
TN12010300	E005	32		1			

Code	TAV	Nr	TN100	TN120	TN150		
TN12020601	E073	4		48			
TN1203/02	E075	1		1			
TN1204/02	E073	2		1			
TN12070400	E005	31	2	2	2		
TN12080100	E005	18		1			
TN12080300	E005	26		1			
TN12080400	E007	19		3	3		
TN12140100	E007	21		1	1		
TN12150100	E005	10		1			
TN12150200	E005	8		1			
TN12150800	E005	30	2	2	2		
TN12160300	E005	27		1			
TN12160400	E005	24	2	2	2		
TN12170300	E005	5	1	1	1		
TN12170500	E005	15		1			
TN12170600	E005	3	1	1	1		
TN12170700	E007	18		1	1		
TN12170900	E005	12		1			
TN12171000	E005	11	1	1	1		
TN12171100	E005	14	1	1	1		
TN12171200	E005	7		1			
TN12220100	E007	25	1	1			
TN12220200	E007	26	1	1			
TN12220300	E007	14		1	1		
TN12220400	E007	15		1	1		
TN12230100	E005	16	39	47	59		
TN1224	E073	3		1			
TN1225	E073	1		1			
TN1226	E074	2		1			
TN1227	E074	1		1			
TN1501	E076	2			1		
TN15010100	E005	32			1		
TN1503	E076	1			1		
TN15080100	E005	18			1		
TN15080200	E005	26			1		
TN15080300	E005	13			1		
TN15150100	E005	8			1		

TN

- IT ELENCO ALFA-NUMERICO COMPONENTI TAVOLE CATALOGO
- EN ALPHANUMERICAL PARTS LIST-EXPLODED-VIEW
- DE ALPHANUMERISCHES TEILVERZEICHNIS-KATALOGTABELLEN

- FR LISTA ALPHANUMERIQUE PIECES-TABLES CATALOGUE VUES ECLATEES
- ES LISTA ALFANUMERICA PIEZAS-TABLAS CATALOGO PLANOS DESPEZADOS

TN

**TN****(IT)** ELENCO ALFA-NUMERICO COMPONENTI TAVOLE CATALOGO**(EN)** ALPHANUMERICAL PARTS LIST-EXPLODED-VIEW**(DE)** ALPHANUMERISCHES TEILVERZEICHNIS-KATALOGTABELLEN**(FR)** LISTA ALPHANUMERIQUE PIECES-TABLES CATALOGUE VUES ECLATEES**(ES)** LISTA ALFANUMERICA PIEZAS-TABLAS CATALOGO PLANOS DESPEZADOS**TN**

Code	TAV	Nr	TN100	TN120	TN150		
<b>TN15160100</b>	E005	27			1		
<b>TN15170100</b>	E005	12			1		
<b>TN15170200</b>	E005	7			1		
<b>TN15170300</b>	E005	15			1		

A large, semi-transparent watermark of the word "FERRI" in a bold, blocky, sans-serif font. The letters are light pink with a white outline. A registered trademark symbol (®) is located to the upper right of the final letter "I".